

# RESUMEN ECONÓMICO



JULIO 2024



# ÍNDICE DE PRODUCCIÓN INDUSTRIAL MANUFACTURERERO - IPI

Variación mensual **-0,2%**

Variación interanual **-14,8%**

Mayor suba interanual

“Refinación del petróleo, coque y combustible nuclear”

**+2,6%**

Mayor caída interanual

“Muebles y colchones, y otras industrias manufactureras”

**-33,6%**

Fuente: INDEC - Julio 2024 (sobre datos de Mayo 2024)

# UTILIZACIÓN DE LA CAPACIDAD INSTALADA INDUSTRIAL

56,8%



0,2 pp

con respecto al mes anterior



11 pp

con respecto al mismo mes del año 2023

## Bloques sectoriales por encima del nivel general:

Refinación del petróleo (84,1%)

Sustancias y productos químicos (67,7%)

Industrias metálicas básicas (61,3%)

## Bloques sectoriales por debajo del nivel general:

Productos del tabaco (53,0%)

Productos minerales no metálicos (47,2%)

Edición e impresión (46,0%)

Fuente: INDEC - Julio de 2024 (sobre datos de Mayo 2024)

# TASA DE POLITICA MONETARIA

Tasa de interés  
Nominal Anual:  
**40,00%**

Tasa de interés  
Efectiva Anual:  
**49,15%**

Fuente: BCRA - Julio 2024

# ÍNDICE DE PRECIOS AL CONSUMIDOR

Variación mensual

4,6%

Variación acumulada

79,8%

Variación interanual

271,5%

Divisiones de mayor aumento:

Vivienda, agua, electricidad, gas y otros combustibles (14,3%), Restaurantes y hoteles (6,3%) y Educación (5,7%)

Divisiones de menor variación:

Bebidas alcohólicas y tabaco (2,1%) y Equipamiento y mantenimiento del hogar (2,3%)

Fuente: INDEC - Junio 2024 (sobre datos de Mayo 2024)

# CANASTAS DEL MES

## CANASTA BÁSICA ALIMENTARIA

Línea de indigencia para un adulto equivalente (en \$):

**\$127.288**

Variación mensual  
+1,6%

## CANASTA BÁSICA TOTAL

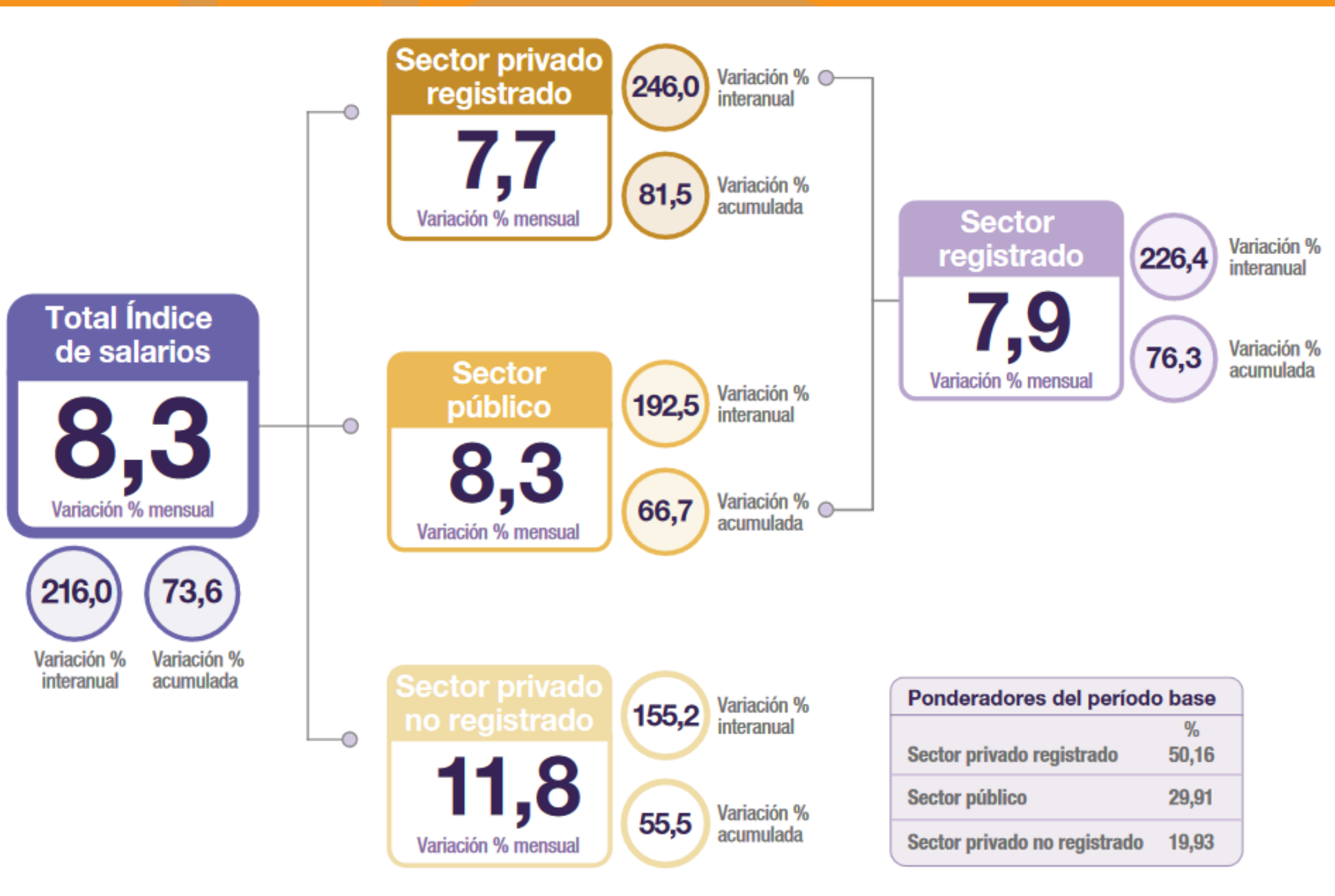
Línea de pobreza para un adulto equivalente (en \$):

**\$282.579**

Variación mensual  
+2,6%

Fuente: INDEC -Julio 2024 (sobre datos de Junio 2024)

# ÍNDICE DE SALARIOS



Fuente: INDEC - Julio 2024 (sobre datos de Mayo 2024)